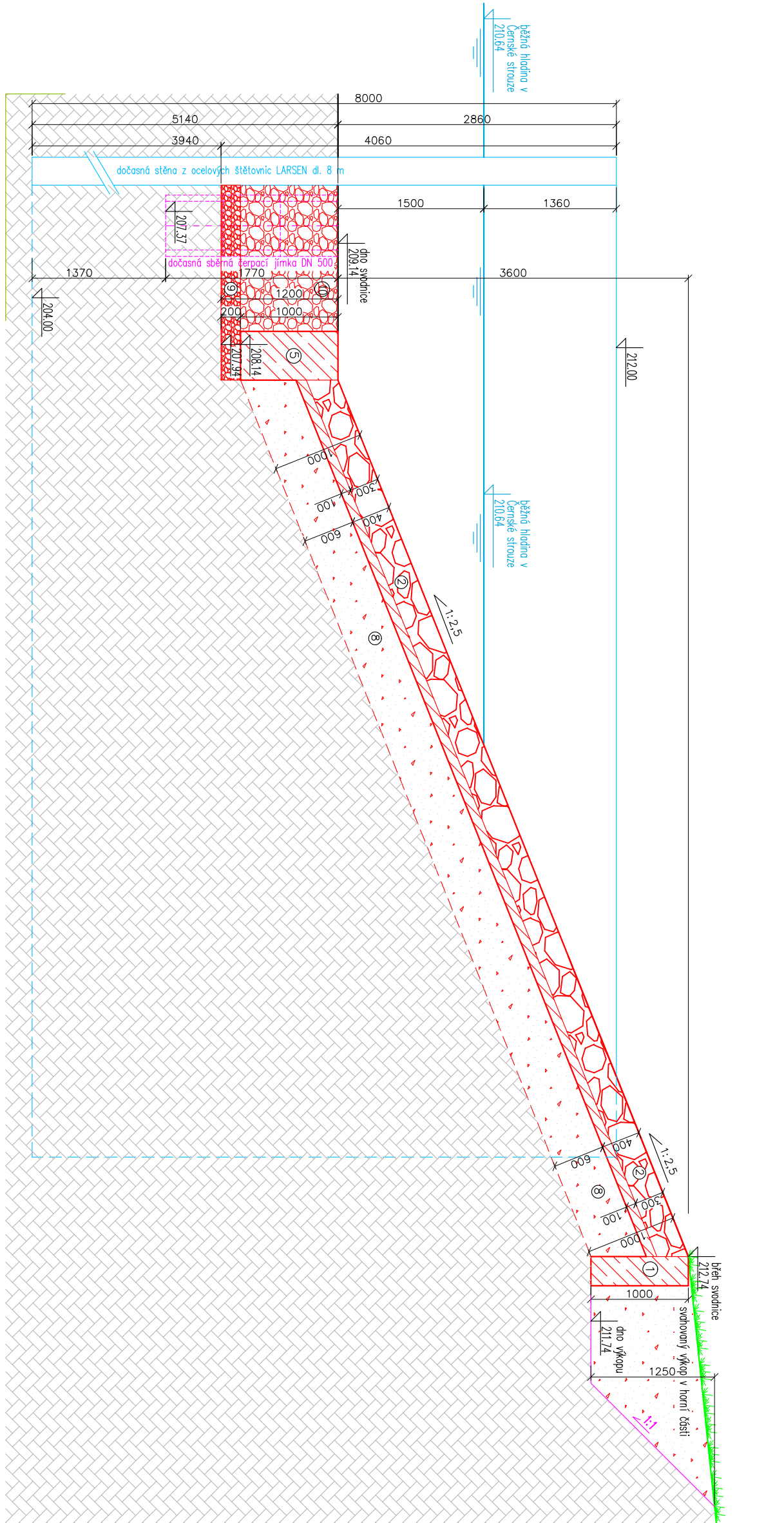
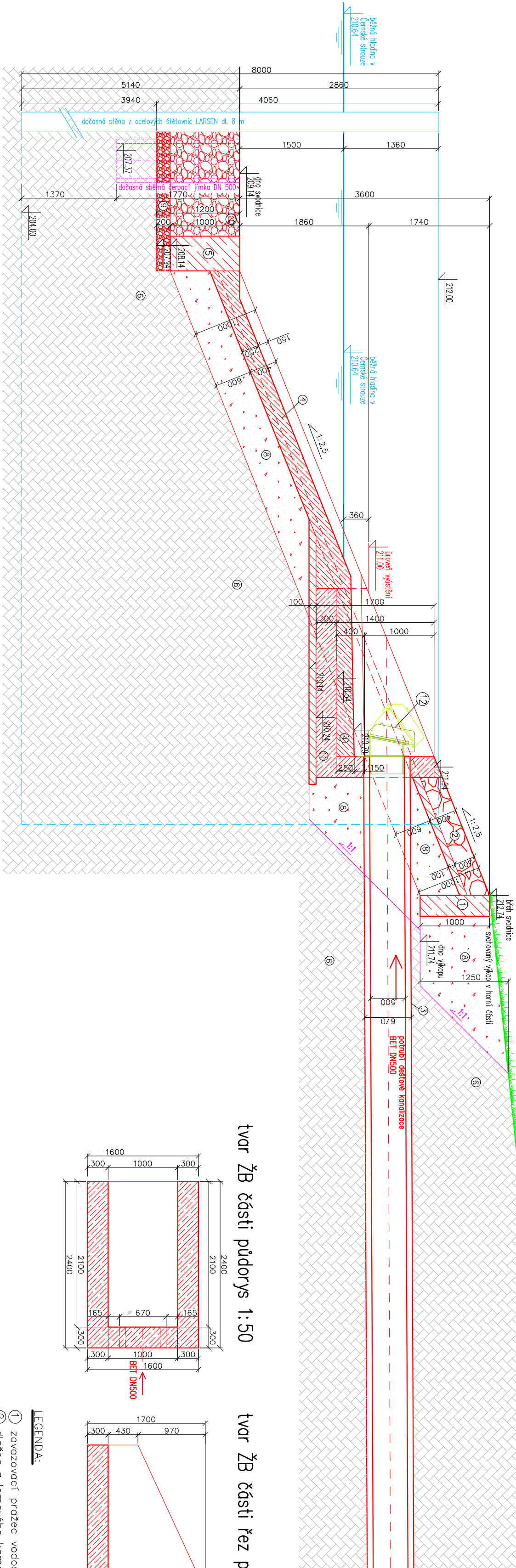


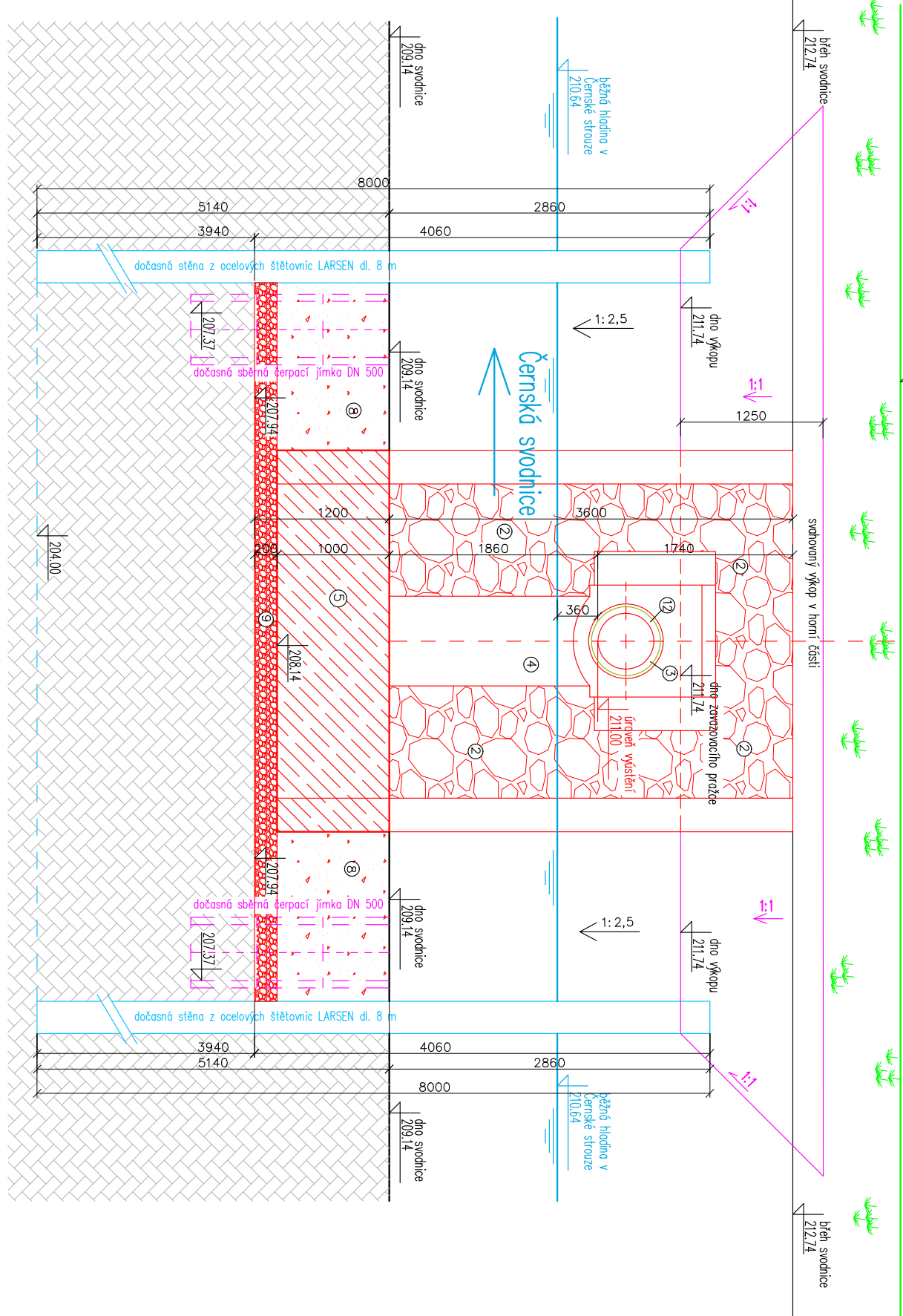
ŘEZ A–A” 1:50



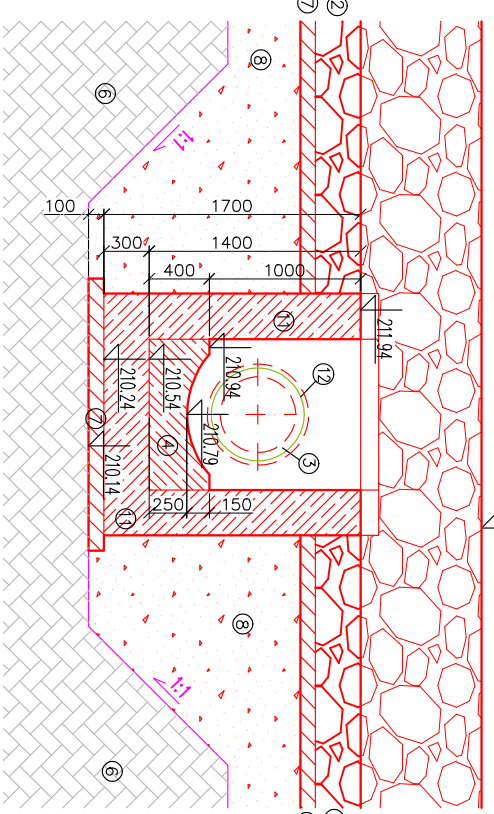
ŘEZ B–B” 1:50



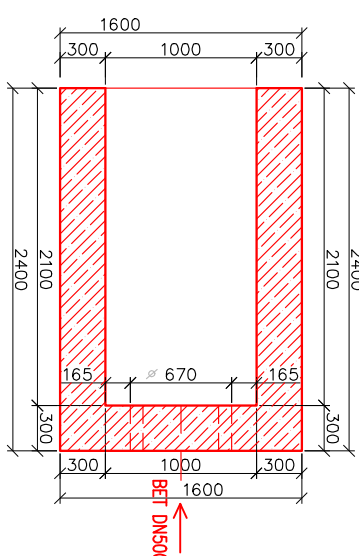
ŘEZ C–C” 1:50



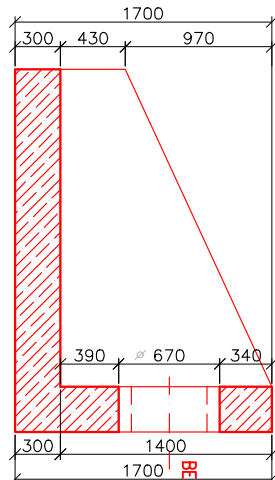
ŘEZ D–D” 1:50



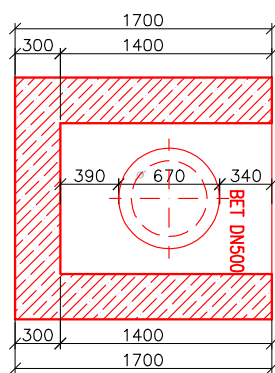
tvář ŽB části půdorys 1:50



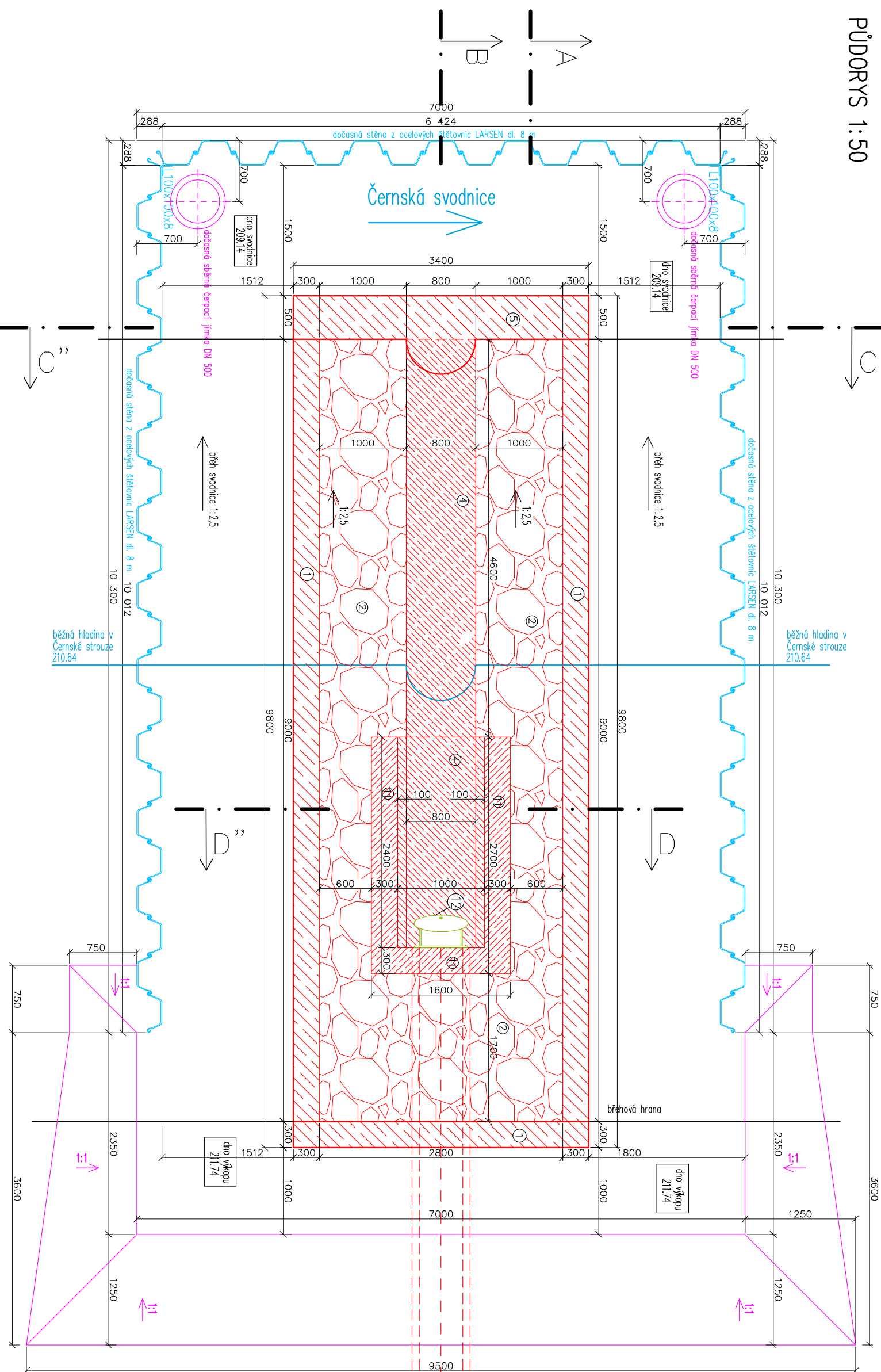
tvář ŽB části řez podélný 1:50



tvář ŽB části řez příčný 1:50



PŮDORYS 1:50



- LEGENDA:
- 1) zavorovací prázec vodostavební beton C20/25
 - 2) dlažba z lomového kamene tl. 500 mm s výsrovnáním cementovou maltou
 - 3) celkové tl. 400 mm – včetně podkladního betonu (7) tl. 100 mm)
 - 4) příčkové potrubí dešťové kanalizace BET DN 500
 - 5) betonový žlab šířky 800 mm hl. 150 mm – beton C30/37, celkem 400 mm
 - 6) zavorovací prázec hloubky 1000 mm (vodostavební beton C20/25)
 - 7) rostlý terén
 - 8) podkladní beton C16/20
 - 9) šterkopiskový podsp. tl. 600 mm
 - 10) šterková drenážní vrstva tl. 200 mm
 - 11) s vloženým drenážním potrubím d125 dle 12 m ukončené ve sberných žlábkách
 - 12) kamenný zehoz – do 80 kg
 - 13) železobetonová část C30/37
 - 14) zpevněná klapka PE DN500

Zodpovědný projektant		Výpracoval		Technická kontrola	
Ing. Lubor Dítě		Ing. Lubor Dítě		Jiří Myslík, DIS.	
Kraj: Pardubický		Obec: Černá u Bohdanče		Město: Město	
Investor: SOS Pardubického kraje, Dobruvce 98, 533 53 Pardubice		Stupeň: Rekonstrukce silnice III/322 25		Datum: březen 2018	
Černá u Bohdanče 1. etapa		Zakázkové číslo: M18/018		Formát: 6 x A4	
SO Dešťová kanalizace		Měřítko: 1:50		Číslo přílohy: D.2	
Výkres výštního objektu		Předloženo dokumentace je duševním vlastnictvím firmy Multiagua s.r.o., Hradec Králové			